



Características

- Dosifica una cantidad de líquido preseleccionada, abriendo la válvula de corte y/o bomba, y cerrándolas cuando se alcanza dicho volumen.
- Gran sencillez de manejo.
- Dispone de teclas de gran tamaño, resistentes y con sensación táctil.
- Se puede seleccionar la operación Manual con medición parcial del líquido que ha pasado.
- Se puede activar la Marcha/Paro exterior desde:
 - Un pulsador.
 - Un mando a distancia.
 - Una señal de un autómatas.
- El equipo se para por seguridad si no pasa líquido, para proteger la bomba, electroválvulas etc.
- Toma los pulsos de cualquier tipo de contador (Reed, Namur, NPN, Hall, Encoder, etc.).
- Tiene la opción de corte en 2 etapas para una dosificación más precisa.
- Se puede suministrar el equipo electrónico independiente o con el armario completo montado.

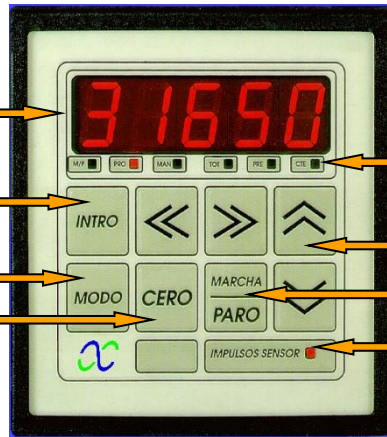
Descripción del Frontal

PANTALLA DE 5 DIGITOS
TOTALIZADOR 12 DIGITOS

INTRODUCE el valor preseleccionado

Selecciona el MODO de trabajo

Puesta a CERO del totalizador



INDICADORES LED

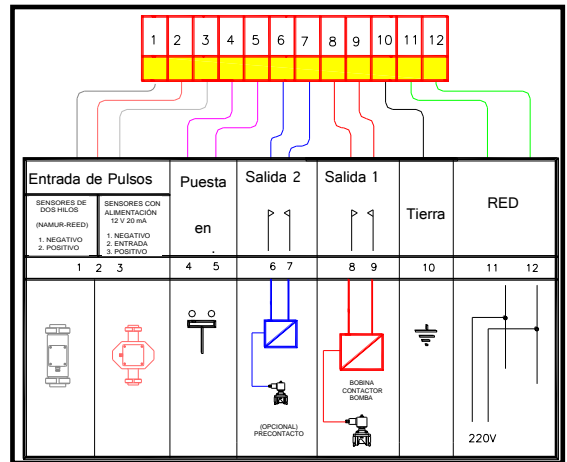
- M/P** MARCHA/PARO
- PRO** MODO PROGRAMADO
- MAN** MODO MANUAL
- TOT** VALOR DEL TOTALIZADOR
- PRE** VALOR DEL PRECORTE
- CTE** CONSTANTE DEL CONTADOR

Teclas Verticales – Modificación del dígito
Teclas Horizontales – Cambio de dígito

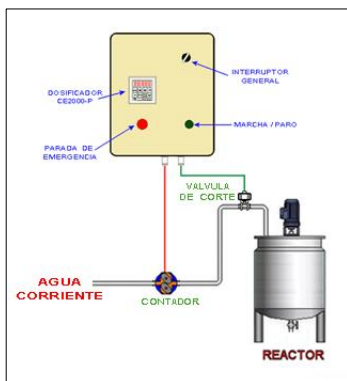
MARCHA / PARO de la dosificación

Indicador de entrada de pulsos del contador

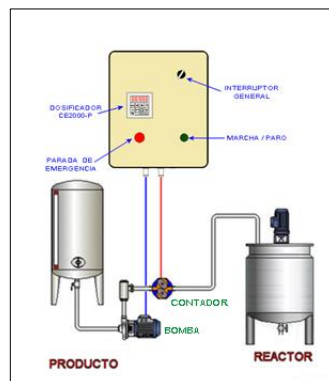
Conexión Eléctrica



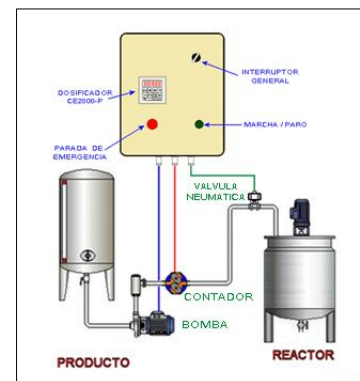
Esquemas de Dosificaciones



Actuación sólo sobre la válvula de corte



Actuación sólo sobre la Bomba



Actuación sobre la bomba y válvula de corte