

## Características

- Construcción sencilla y robusta en **Hierro**.
- Indicado para **líquidos viscosos** (Hasta 100.000 cP.) No Alimenticios ni Corrosivos.
- Resiste **altas Temperaturas** (Hasta 250°C) y Presiones (Hasta 16 Bar) bajo pedido.
- **Alta Precisión** (Error < 0,3% en todo el rango)



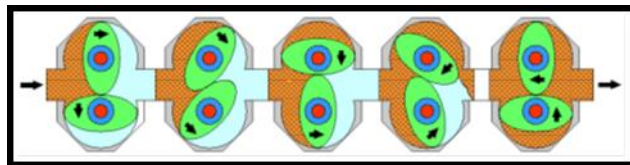
## Principales Aplicaciones



- **HIDROCARBUROS**
  - ASFALTO Y SUS EMULSIONES.
  - LUBRICANTES Y GRASAS INDUSTRIALES
  - FUELOIL, GASOIL Y GASOLINA
  - GLICERINA
  - OTROS HIDROCARBUROS
- **PINTURAS, BARNICES Y DISOLVENTES.**
- **SILICONAS Y MASILLAS**
- **AMINAS Y FLUXANTES**
- **ADITIVOS DE HORMIGON, ETC.**

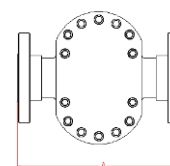
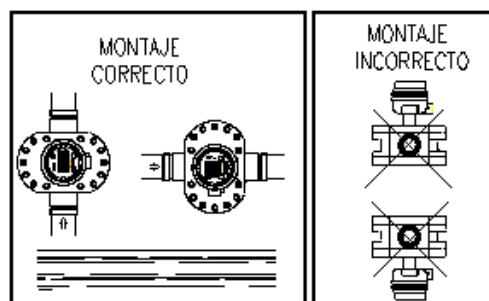
# Principio de Funcionamiento

Se trata de un medidor de Desplazamiento Positivo y, como tal, su principio de funcionamiento consiste en la captura de volúmenes discretos de fluidos que son conducidos desde la entrada a la salida del caudalímetro siguiendo un camino fijo. Esta tarea la llevan a cabo dos Ruedas Ovaladas dentadas que engranan entre sí en el interior de la cámara de medición. Determinado el número de revoluciones de las ruedas ovaladas podemos conocer el volumen de fluido que atraviesa el medidor.



## Montaje del Equipo

- Los ejes de las Ruedas Ovaladas deben estar siempre en posición horizontal, con independencia de cómo se encuentre instalado el contador
- La salida del medidor tiene que estar siempre llena de líquido
- El líquido nunca debe retroceder
- Se debe colocar un filtro adecuado a la entrada del contador.



MODELO	TEMPERATURA (°C)		PRESION (Bar)	CAUDALES (l/h) (1)		RESOLUCION	MATERIALES		CONEXIONES	DIMENSIONES (mm)
	Estándar	Máxima bajo pedido hasta	Estándar	Mínimo	Máximo	Pulsos/Litro (Aprox.)	Ruedas	Cuerpo		Bridas DIN
<b>RCH-40</b>	90	250	40	2.000	15.000	15,6	Aluminio Hierro Fnd	Hierro Fundido	DN40 PN40	242
<b>RCH-50</b>	90	250	40	4.000	24.000	8,6	Aluminio Hierro Fnd	Hierro Fundido	DN50 PN40	285
<b>RCH-80</b>	90	250	16	8.000	60.000	3,6	Aluminio Hierro Fnd	Hierro Fundido	DN50 PN16	350
<b>RCH-100</b>	90	250	16	10.000	100.000	2,1	Aluminio Hierro Fnd	Hierro Fundido	DN100 PN16	430

(1) Válido para líquidos de viscosidad igual a 1 mPa/seg. Para líquidos con otras viscosidades consultar

### CONTAFLOW, S.L.

Calle Anunciación, 12  
28009— MADRID

Tel. (+34) 91 771 40 19

Web [www.caudalimetroyautomatizacion.com](http://www.caudalimetroyautomatizacion.com)